

KEW Windows for KEW6315

คู่มือการติดตั้ง



KEW 6315



คู่มือเล่มนี้มีคำแนะนำเกี่ยวกับวิธีการติดตั้งซอฟต์แวร์ “KEW Windows for KEW6315”
ที่มาพร้อมกับ KEW 6315

1. บทนำ

- อินเทอร์เน็ต

เครื่องมือนี้มีอินเทอร์เน็ตแบบ USB และ Bluetooth

วิธีการสื่อสาร: USB Ver.2.0

Bluetooth: Bluetooth Ver.5.0

โปรไฟล์ความสอดคล้อง: GATT

สามารถทำสิ่งต่อไปนี้ได้โดยการสื่อสารผ่าน USB/Bluetooth

- * การดาวน์โหลดไฟล์ในหน่วยความจำภายในของเครื่องมือไปยัง PC

- * การตั้งค่าเครื่องมือผ่าน PC

- * การแสดงผลกราฟที่วัดได้บน PC เป็นกราฟแบบเรียลไทม์ และบันทึกข้อมูลที่วัดได้ในเวลาเดียวกัน

- ข้อกำหนดของระบบ

- * OS (ระบบปฏิบัติการ)

สำหรับ OS ที่รองรับ โปรดตรวจสอบฉลากเวอร์ชันบนกล่อง CD

หรือเยี่ยมชมเว็บไซต์ของเรา

- * จอแสดงผล 1024 x 768 จุด, 65536 สีหรือมากกว่า

- * พื้นที่ HDD (ฮาร์ดดิสก์) ที่ต้องการ

1Gbyte หรือมากกว่า (รวมถึง Framework)

- * .NET Framework (4.6.1 หรือรุ่นใหม่กว่า)

- เครื่องหมายการค้า
 - * Windows® เป็นเครื่องหมายการค้าจดทะเบียนของ Microsoft ในสหรัฐอเมริกา
 - * Bluetooth® เป็นเครื่องหมายการค้าจดทะเบียนของ Bluetooth SIG.

ซอฟต์แวร์ล่าสุดพร้อมให้ดาวน์โหลดจากเว็บไซต์ของเรา

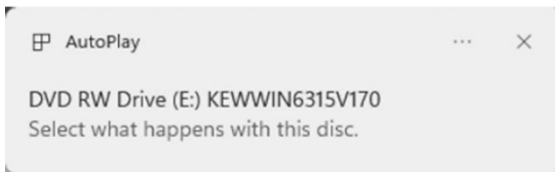
www.kew-ltd.co.jp



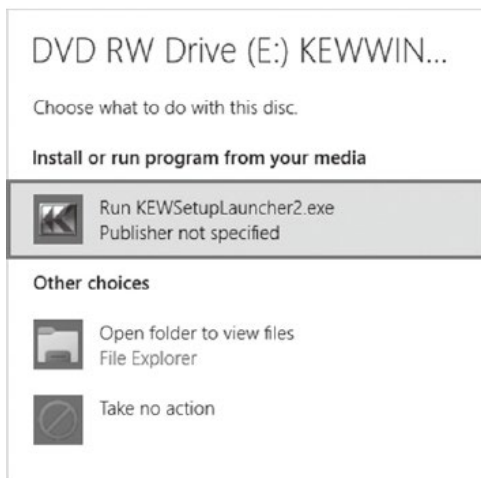
KYORITSU ELECTRICAL INSTRUMENTS WORKS, LTD.

2. การติดตั้ง “KEW Windows for KEW6315”

- (1) ควรตรวจสอบสิ่งต่อไปนี้ก่อนติดตั้งแอปพลิเคชันนี้
 - * เพื่อเตรียมระบบของคุณสำหรับการติดตั้ง กรุณาปิดโปรแกรมที่เปิดอยู่ทั้งหมด
 - * โปรดอย่าเชื่อมต่อเครื่องมือกับ PC จนกว่าการติดตั้งจะเสร็จสิ้น
 - * การติดตั้งจะต้องทำด้วยสิทธิ์ระดับผู้ดูแลระบบ
 - * หากต้องการใช้ KEW Windows for KEW6315 จำเป็นต้องมี .NET Framework 4.6.1 หรือรุ่นใหม่กว่า หากไม่ได้ติดตั้ง .NET Framework 4.6.1 หรือรุ่นใหม่กว่าใน PC ของคุณ ระบบจะติดตั้งโดยอัตโนมัติเมื่อติดตั้งแอปพลิเคชันนี้จำเป็นต้องมีการเชื่อมต่ออินเทอร์เน็ตเพื่อติดตั้ง .NET Framework 4.6.1 หรือรุ่นใหม่กว่า
- (2) ใส่แผ่น CD-ROM ลงในไดรฟ์ CD-ROM ของ PC จากนั้นจะมีหน้าต่างป๊อปอัพต่อไปนี้ปรากฏขึ้นที่มุมขวาบนของหน้าจอคลิกซ้ายบนกล่องนี้



- (3) คลิกแล้วเลือก “Run KEWSetupLauncher2.exe” เมื่อกล่องต่อไปนี้ปรากฏขึ้น ถ้ากล่องโต้ตอบการควบคุมบัญชีผู้ใช้ปรากฏขึ้น ให้คลิก “Yes”



ถ้าไม่มี (2) หรือ (3) ปรากฏขึ้น ให้เรียกใช้ "KEWSetupLauncher2.exe" จาก CD

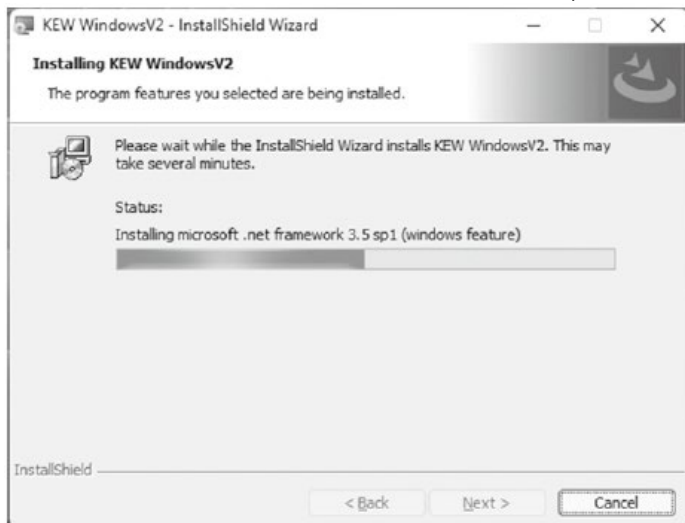
- (4) อ่านและทำความเข้าใจ License Agreement และคลิก "I accept...." ตามด้วยคลิก "Next"



- (5) คลิก "Next" หลังจากป้อนข้อมูลผู้ใช้และข้อมูลเสริมอื่นๆ แล้วคลิก "Next" **ตรวจสอบให้แน่ใจว่ามีการเชื่อมต่ออินเทอร์เน็ตแล้ว มิฉะนั้นการติดตั้งแอปพลิเคชันนี้อาจไม่สมบูรณ์**
- (6) ยืนยันข้อมูลในการติดตั้งและจากนั้นคลิก "Install" เพื่อเริ่มการติดตั้ง
- (7) คลิก "Finish" เมื่อกล่องโต้ตอบ "InstallShield Wizard Complete" ปรากฏขึ้น



กล่องต่อไปนี้จะปรากฏขึ้นหากไม่ได้ติดตั้ง .NET Framework 4.6.1 หรือ รุ่นใหม่กว่าใน PC ของคุณ



หากปรากฏข้อความให้รีสตาร์ท PC ให้คลิก "Yes" แล้วรีสตาร์ท PC ของคุณ เรียกใช้ "KEWSetupLauncher2.exe" จาก CD หลังจากรีสตาร์ท PC

(8) เมื่อตัวช่วยติดตั้งทำงานเสร็จสิ้น การติดตั้งครั้งต่อไปจะเริ่มต้นโดยอัตโนมัติ



(9) ทำซ้ำขั้นตอนข้างต้น (4) ถึง (7) และทำการติดตั้งให้เสร็จสมบูรณ์

*** วิธีการถอนการติดตั้งซอฟต์แวร์ PC:**

การเข้าถึง “แผงควบคุม” และดับเบิลคลิกที่ “โปรแกรมและคุณสมบัติ” เพื่อลบ “KEW WindowsV2” และ “KEW Windows for KEW6315”

3. การติดตั้งไดรเวอร์ USB

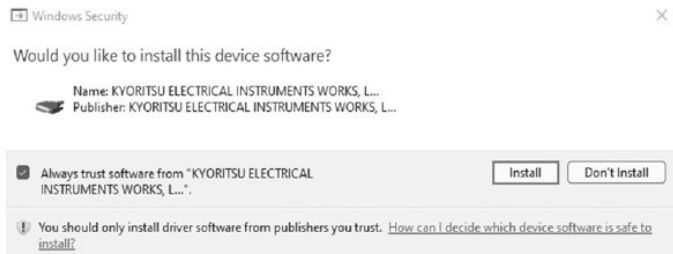
(1) เมื่อติดตั้ง KEW Windows for KEW6315 ลงในคอมพิวเตอร์ของคุณเรียบร้อยแล้ว กดปุ่ม ถัดไปจะปรากฏขึ้นเพื่อเริ่มติดตั้งไดรเวอร์ USB คลิก “Next”



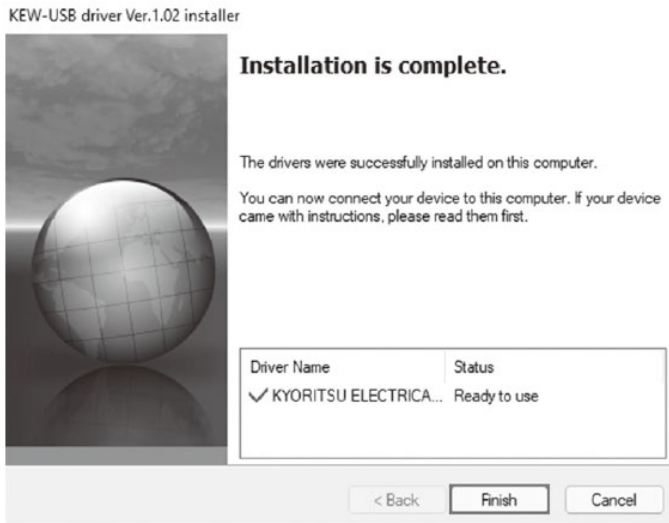
- (2) อ่านและทำความเข้าใจ End User License Agreement และคลิก “I accept....” ตามด้วยคลิก “Next”



- (3) ถ้าข้อความเตือนเกี่ยวกับความปลอดภัยต่อไปนี้ปรากฏขึ้น ให้คลิก “Install”



- (4) การติดตั้งเสร็จสมบูรณ์เมื่อหน้าต่างต่อไปนี้ปรากฏขึ้น
คลิก "Finish"



ไดร์เวอร์ USB ได้รับการติดตั้งเรียบร้อยแล้ว เปิดเครื่อง KEW 6315 ก่อน แล้วจึงเชื่อมต่อกับ PC ของคุณ

หากต้องการเริ่มกระบวนการติดตั้งไดร์เวอร์ USB ที่ถูกขัดจังหวะใหม่ ให้คลิกขวาที่ไดรฟ์ซีดี แล้วคลิก "Open" คลิกและเริ่มต้น "kewusb102_setup.exe" ในโฟลเดอร์ "DRIVER"

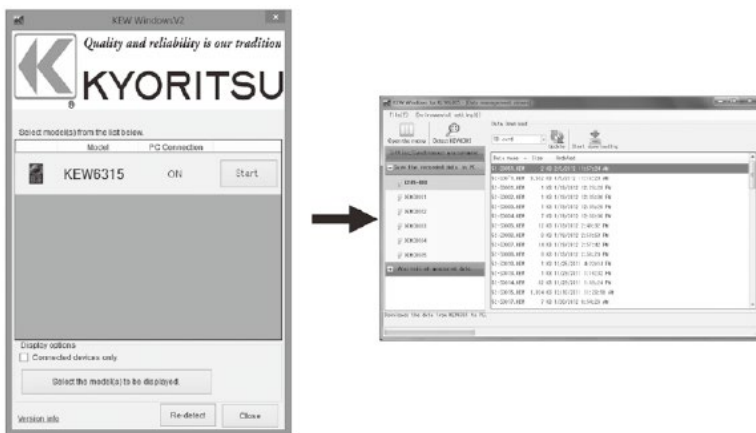
4. การเริ่ม “KEW Windows for KEW6315”

คลิกไอคอน “KEW WindowsV2” บนเดสก์ท็อปของคุณ หรือคลิก “เริ่ม”->“โปรแกรม”->“KEW”->“KEW WindowsV2”

ตรวจสอบว่า KEW 6315 ได้เริ่มต้นการทำงานก่อนการเชื่อมต่อ KEW 6315 กับ PC ของคุณ จากนั้นเริ่ม “KEW WindowsV2”

หน้าต่างหลักสำหรับ “KEW WindowsV2” จะปรากฏขึ้น เลือก “KEW6315” แล้วคลิก “Start” หรือดับเบิลคลิกบน “KEW6315” เพื่อเริ่ม KEW 6315

คลิกปุ่ม “Close” หรือปุ่มปิด (x) ที่ด้านบนขวาเพื่อสิ้นสุดโปรแกรม



สำหรับคำแนะนำเพิ่มเติม โปรดอ่านคู่มือการใช้งาน คลิก (ดับเบิลคลิก) ทางลัดบนเดสก์ท็อปไปที่ “KEW Windows for KEW6315 MANUAL”



**KYORITSU ELECTRICAL
INSTRUMENTS
WORKS, LTD.**

2-5-20, Nakane, Meguro-ku,

Tokyo, 152-0031 Japan

Phone: +81-3-3723-0131

Fax: +81-3-3723-0152

Factory: Ehime, Japan

www.kew-ltd.co.jp